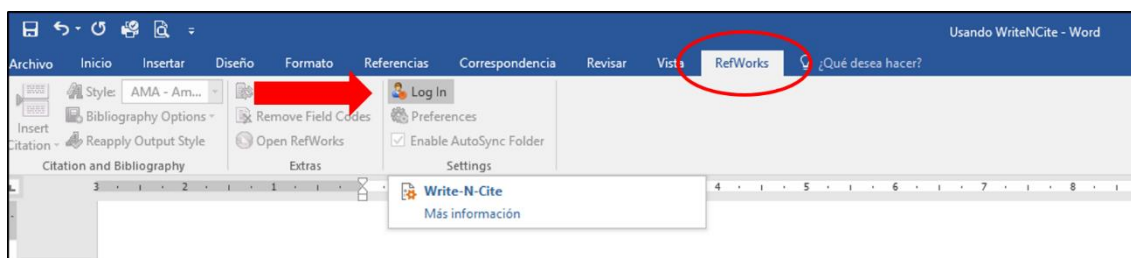


## TRABALLANDO CON WRITE N CITE: Como inserir citas en 4 pasos

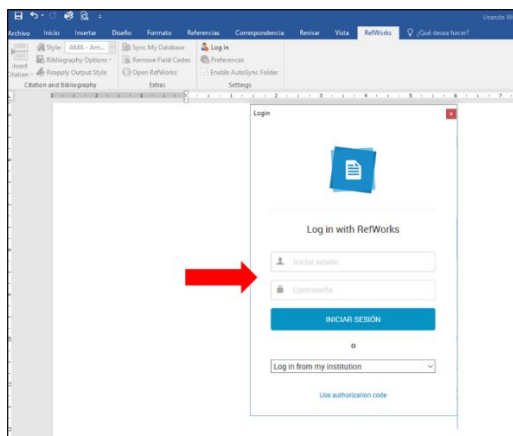
\*Os pantallazos deste tutorial están feitos con Word para Windows pero as indicacións para Mac son practicamente iguais.

### Paso 1: Preme en RefWorks

Unha vez instalado o complemento (ver o documento coas instrucións de instalación) abre un documento en MS Word. Na barra de ferramentas do procesador de textos aparecerá unha nova pestana chamada “RefWorks”. Preme para iniciar sesión do Write-N-Cite en “Log in”.



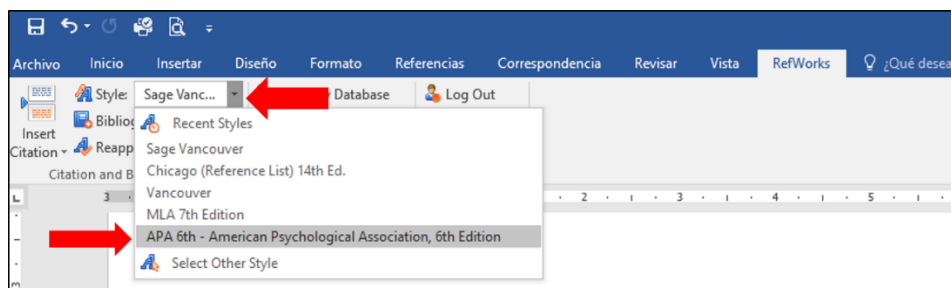
Identifícate co teu usuario e contrasinal (os da túa conta do Novo RefWorks).



Unha vez autenticado, Write-N-Cite sincronizará os teus datos, é dicir, descargará automaticamente todas as referencias da túa conta de do Novo RefWorks no teu ordenador (isto pode levar uns segundos). Descárganse tamén as carpetas e estilos de cita favoritos. Cada vez que fagas cambios nas túas referencias en RefWorks debes facer clic en Sincronizar.

**Nota:** a menos que peches a sesión, Write N Cite permanecerá conectado á túa conta de ReWorks durante 30 días.

## Paso 2: Selecciona un estilo de cita despregando o menú Style



O primeiro que debes facer é seleccionar un estilo de cita para o teu documento. Todas as citas e notas a pé de páxina no texto e a bibliografía se mostrarán no documento, mentres estas a escribir o teu traballo, no estilo de cita que seleccionaras. Sempre poderás cambiar o estilo máis adiante simplemente seleccionando outro.

Preme no menú “Style”. Verás unha lista dos estilos máis populares de RefWorks. Tamén podes seleccionar os teus “favoritos” ou os recomendados pola túa institución.

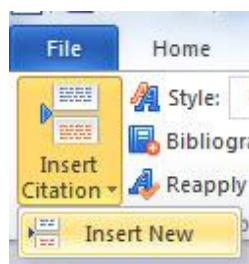
**Nota:** si o estilo de cita que necesitas para o teu documento NON figura na lista de estilos populares, favoritos o favoritos da institución, terás que iniciar sesión na túa conta de RefWorks e engadilo. Unha vez que agregues o estilo, é posible que necesites sincronizar Write-N-Cite para descargar o novo estilo.

## Paso 3: Escribe o teu traballo e insire citas no texto ou notas ao pé e crea a Bibliografía.

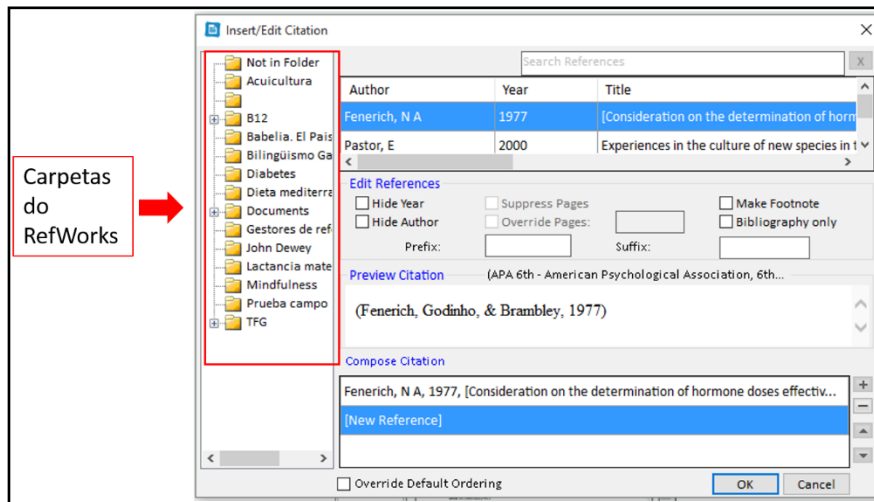
**Nota:** Lembra sincronizar a túa base de datos se engadiches referencias ao RefWorks recentemente.

Cando decidas inserir unha cita ou nota ao pé no teu documento:

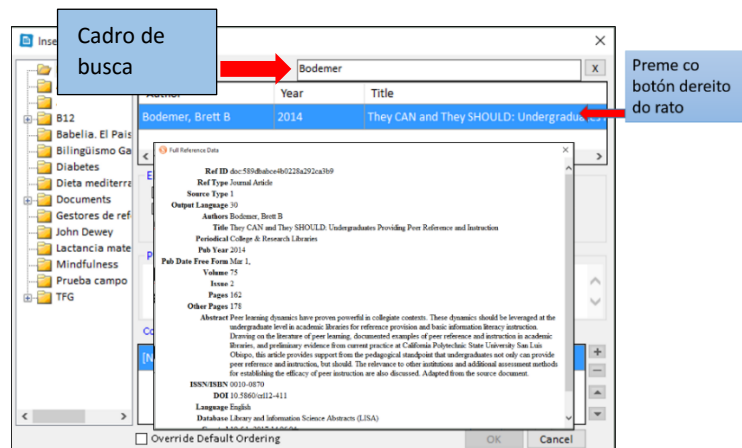
1. Preme en **Insert Citation** e en **Insert New**. Abrirase o cadro de diálogo Insert/Edit citation.



2. **Accede** dende a columna da esquerda as túas **carpetas e referencias** creadas no RefWorks. Preme nunha carpeta para ver o seu contido e selecciona a referencia que queres inserir no texto.

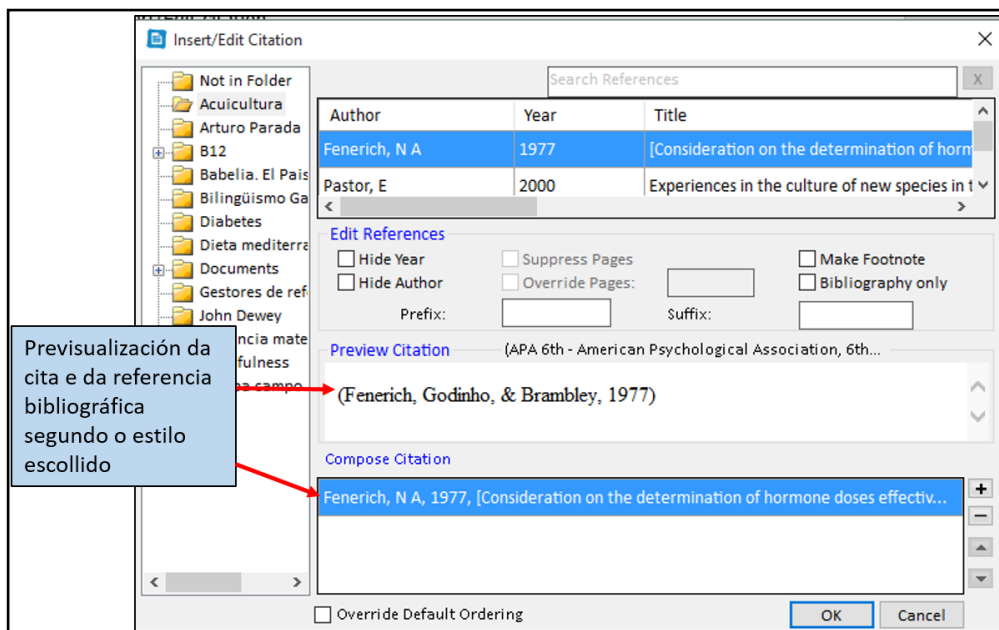


*\*Consello:* usa a barra de desprazamento horizontal para ver o título completo dunha referencia. Ao facer clic co botón dereito do rato na referencia e escoller “Show Full Reference Detail” amosarase o rexistro completo (os arquivos adxuntos non se amosan).

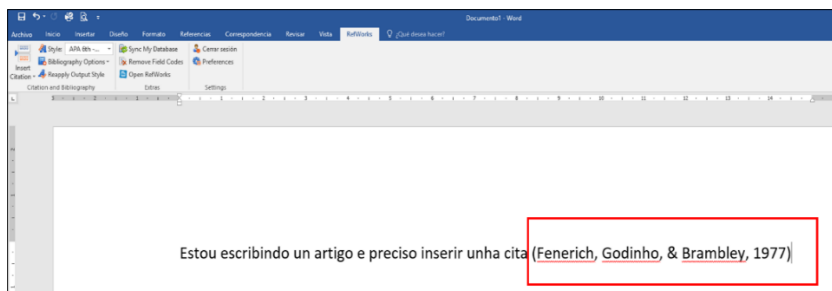


Tamén podes acceder as referencias usando o “cadro de busca” de carpeta para obter una referencia específica.

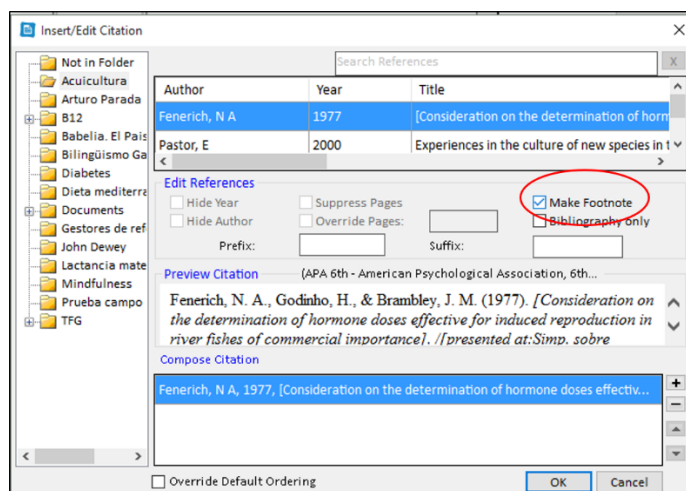
3. **Preme na referencia que desexas insertar** no teu documento. Podes previsualizar a cita e referencia segundo o estilo escollido



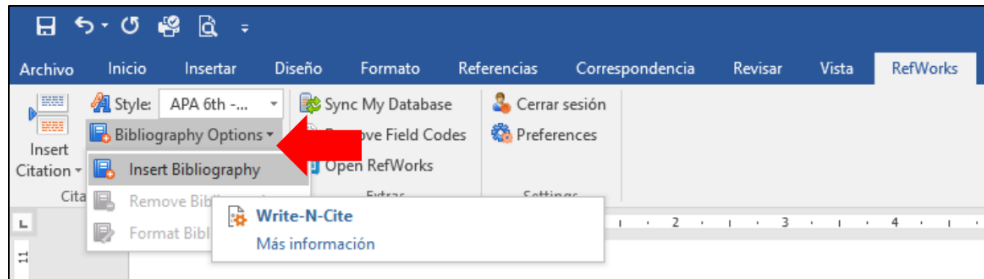
4. Fai clic en **OK** e a túa cita formateada aparecerá no teu documento.



Se o que queres e inserir unha **nota ao pé** no lugar da cita preme en "Make Footnote".



5. **Coloca o cursor** onde queiras inserir a bibliografía e fai clic en **“Bibliography options”, “Insert Bibliography”**. A bibliografía formatearase automaticamente no teu documento no estilo elixido. Podes eliminar e volver a inserir a bibliografía cando queiras ou cambiala de lugar facendo clic en Remove Bibliography.



Este é o texto que estou a escribir e preciso inserir unha cita aquí (Fenerich, Godinho, & Brambley, 1977) engado algo máis de texto e volvo a inserir unha cita (Rosales-Loaiza, Zambrano, Guevara, Lodeiros, & Morales, 2012) e por último remato inserindo a última cita neste documento (Perna, Vagnarelli, Volterrani, Battistoni, & Rapezzi, 2016).

#### References

Fenerich, N. A., Godinho, H., & Brambley, J. M. (1977). *[Consideration on the determination of hormone doses effective for induced reproduction in river fishes of commercial importance]*. //presented at:Simp. sobre acuicultura en ameri valor comercial Publ. by: FAO, Rome (Italy).

Perna, G. P., Vagnarelli, F., Volterrani, M., Battistoni, I., & Rapezzi, C. (2016). Heart rate modulation in stable coronary artery disease without clinical heart failure: What we have already learned from SIGNIFY? *Contemporary Clinical Trials Communications*, 4, 58-63. 10.1016/j.conctc.2016.06.003

Rosales-Loaiza, N., Zambrano, H., Guevara, M., Lodeiros, C., & Morales, E. (2012). Productividad de las microalgas marinas Chaetoceros sp. LAEP-35 y Chroomonas sp. MOF-03 en cultivos semicontinuos de interes en acuicultura. *Ciencia (Maracaibo)*, 20(2), 90-97.

**Paso 4: Garda o teu documento (deberías ir gardando o documento de vez en cando mentres escribes)**

Por último:

- Se non é o teu ordenador habitual de traballo, ao rematar a sesión preme en "Cerrar sesión"
- Asegúrate de ter instalada sempre a última versión do Write N Cite. Para saber que versión tes instalada consulta nas "Preferences" da barra de ferramentas do Write N Cite. O programa alertarache dos cambios das versións.

