

# Exportar referencias de RefWorks a Zotero



¿Es usted nuevo usuario de RefWorks?  
[Registrarse y crear una nueva cuenta](#)

**Iniciar sesión con credenciales de RefWorks**

Nombre de Usuario

Contraseña

Keep my session open for 14 days

[¿Ha olvidado sus credenciales de inicio de sesión?](#)

**Iniciar sesión con otras credenciales**

[Credenciales de Athens](#)

[Credenciales de mi institución \(Shibboleth\)](#) ▾

Want to learn how to  
Simply download our [Q series of videos](#) to learn information participate i

[Política de Privacidad de RefWorks](#)

Entraremos na nosa conta en Refworks, e dende alí exportaremos a carpeta ou referencias que queiramos á nosa conta en Zotero nun formato compatible.

Nueva Carpeta

Crear Bibliografía

Nueva Referencia

[Información adicional](#)

Close

Avisos

Recursos

Centro de asistencia

Webinars



Carpetas

★ Mi lista

Referencias que no está

Última Importación (5)

Bilingüismo Galicia (4)

Consumo lacteos (0)

Cursos Sedic (0)

EBOLA (8)

Fac. Ps. Biológica y de la

Fotografía (5)

Gestores Bibliograficos

Acceso rápido

Búsqueda Avanzada

Importar

Exportar

Referencias > EBOLA

Referencias

Organizar y compartir carpetas

Tiene 129 ref fuera de las carpetas. [Duplicados](#) no en carpetas.

[Estadísticas](#) [Ajustes predeterm](#)

Compartir toda la base de datos (303)

Referencias que no están en ninguna carpeta (129)

Última Importación (5)

Bilingüismo Galicia (4)

Consumo lacteos (0)

Cursos Sedic (0)

EBOLA (8)

▶ Ebola España (11)

Fac. Ps. Biológica y de la Salud UAM WOK

Fotografía (5)

Gestores Bibliograficos

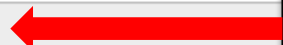
John Dewey AND Aristotle (3)

Plantas invasoras (2)

Prueba



Prueba1 (131)


Primeiro teremos que seleccionar a carpeta ou referencia que queremos exportar, neste caso exportaremos a carpeta *Ebola España*



+ Añadir nueva

↑ Importar

 ↓ Exportar 
 Crear Bibliografía

 Nueva Referencia

[Información adicional](#)

 EBOLA > Ebola\_España 

Unha vez situados na carpeta, prememos en Referencias>Exportar

Referencias

Organizar y compartir carpeta

Usar

 Seleccionado

 Página

 Todo en la Lista

ID Ref 2594

Artículo de Revista Académica (Journal) Referencia 1 de 11

**Autores** [Armandola,E.](#)
**Título** Conference report - I. Investigating new vaccines: Ebola and HIV: highlights from the Viral Vaccine Meeting; October 25-28, 2003; Barcelona, Spain.

**Fuente** [MedGenMed : Medscape general medicine](#), 2003, 5, 4, 24

**Carpetas** [EBOLA;.../Ebola\\_España;](#)


ID Ref 2586

Artículo de Revista Académica (Journal) Referencia 2 de 11

**Autores** [Buño Soto,A.](#); [Gómez Rioja,R.](#); [Fernández Puntero,B.](#); [Alcaide Martín,M.J.](#); [Fernández Calle,P.](#); [Iturzaeta Sánchez,J.M.](#); [Oliver Sáez,P.](#); [Sevilla Ramirez,Y.](#); [Fuentes Rodríguez,Y.](#); [Fernández de Castro,M.](#)
**Título** Clinical laboratory role in the management of patients with Ebola virus infection. Experience at La Paz University Hospital

**Fuente** [Revista del Laboratorio Clínico](#), 2014, 7, 4, 134-140

**Carpetas** [EBOLA;.../Ebola\\_España;.../Después 2014;](#)


ID Ref 2593

Artículo de Revista Académica (Journal) Referencia 3 de 11

**Autores** [Kibble,A.](#)
**Título** 18th International Conference on Antiviral Research. Antivirals. 10-14 April 2005, Barcelona, Spain

**Fuente** [IDrugs](#), 2005, 8, 6, 461-464

**Carpetas** [.../Ebola\\_España;](#)


ID Ref 2595

Artículo de Revista Académica (Journal) Referencia 4 de 11

Avisos

Recursos

Centro de asistencia

Webinars



Carpetas

Mi lista

Referencias que no está

Última Importación (5)

Bilingüismo Galicia (4)

Consumo lacteos (0)

Cursos Sedic (0)

▶ EBOLA (8)

Fac. Ps. Biológica y de la

Fotografía (5)

Gestores Bibliograficos

Acceso rápido

Búsqueda Avanzada

Importar

Exportar

Crear Bibliografía

## Exportar referencias

References to Include From  **.../Ebola España:**

Seleccionado (0)  Página (11)  Todo en la Lista (11)

You can select a different folder from the folder area to the right of this window.

Select an Export Format

- Bibliographic Software (EndNote,Reference Manager,ProCite)
- Bibliographic Software (EndNote,Reference Manager,ProCite)**
- BibTeX - RefWorks ID
- Citation List
- RefWorks Tagged Format
- RefWorks XML Format
- Tab Delimited

Need [Ayuda](#) exporting reference



Seleccionaremos como formato de exportación (Export Format)

“Bibliographic Software (Endnote, Reference, Manager, Procite) e prememos en Exportar referencias

## Exportar referencias

References to Include From  **.../Ebola España:**


Seleccionado (0)  Página (11)  Todo en la Lista (11)

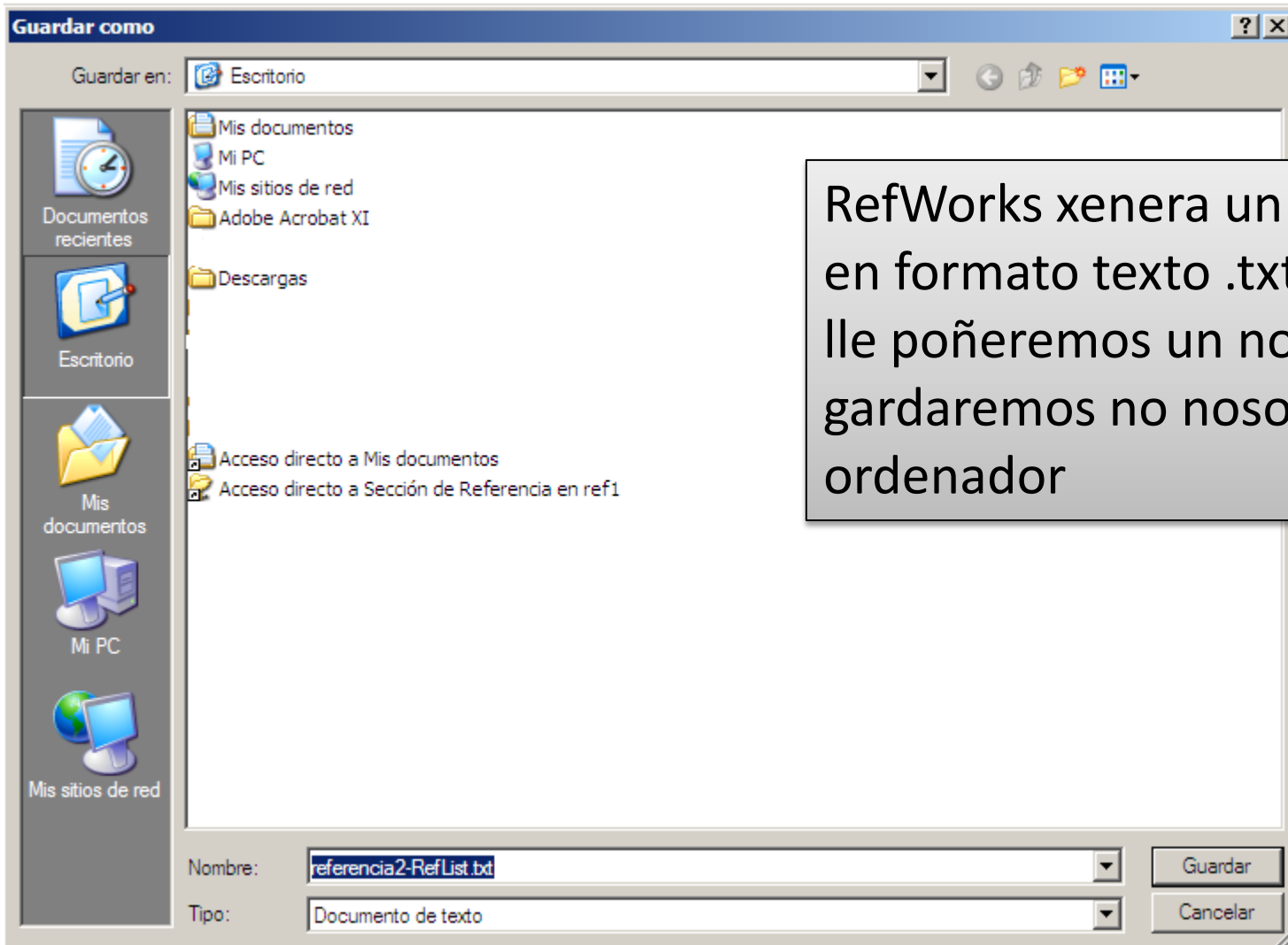
You can select a different folder from the folder area to the right of this window.

Select an Export Format

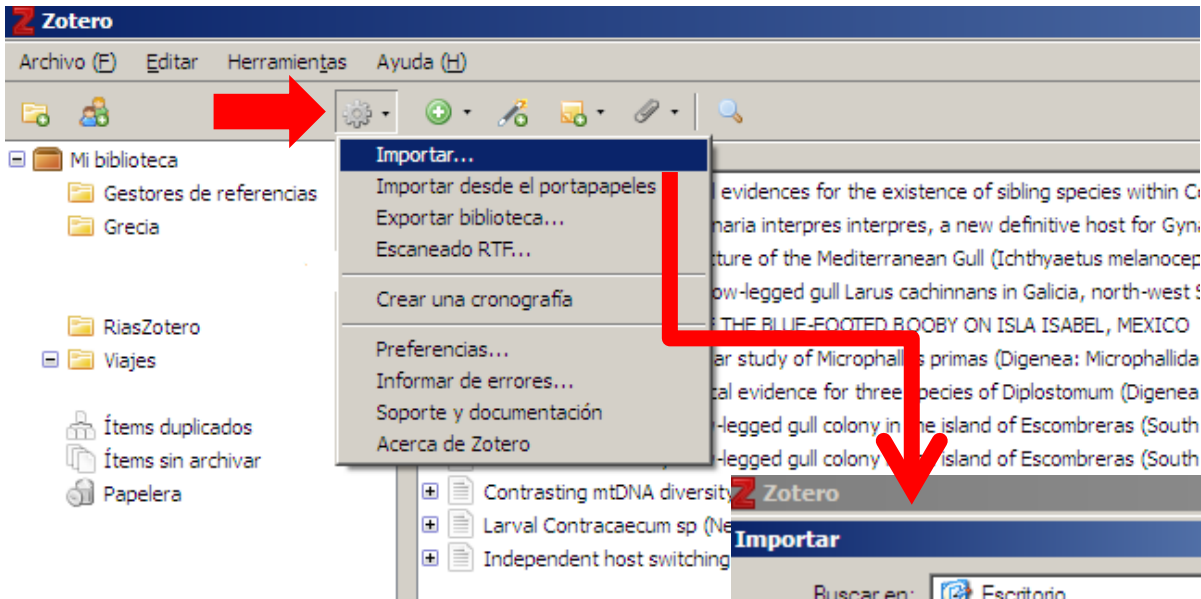
Need [Ayuda](#) exporting references?




 Exportar referencias

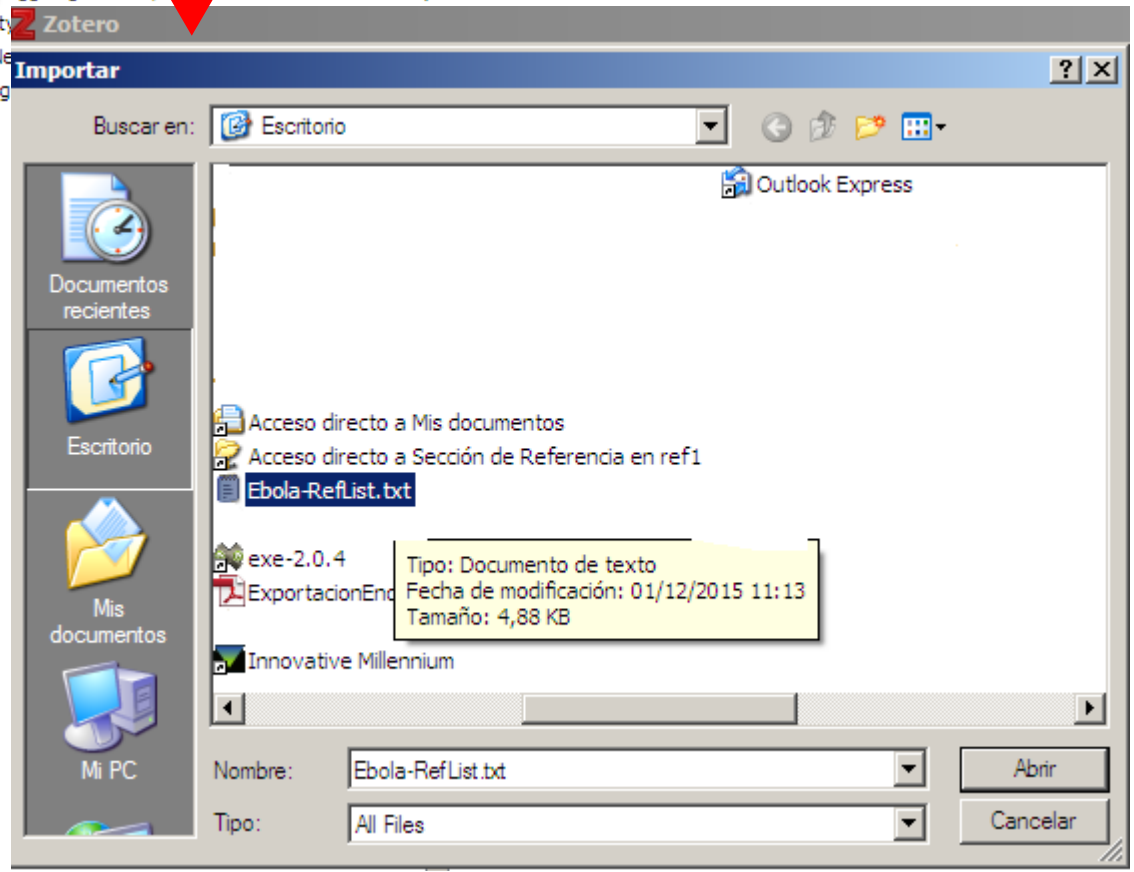


RefWorks xenera un archivo en formato texto .txt ao que lle poñeremos un nome e gardaremos no noso ordenador



Dende Zotero, prememos en 

Importar, seleccionamos o archivo que gardamos previamente ...



...e xa temos a carpeta coas referencias gardada na nosa conta en Zotero

