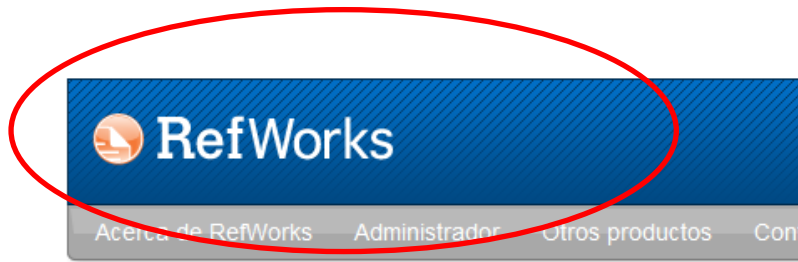


Exportar referencias de RefWorks a EndNote Basic



¿Es usted nuevo usuario de RefWorks?
[Registrarse y crear una nueva cuenta](#)

Iniciar sesión con credenciales de RefWorks

Nombre de Usuario

Contraseña

Keep my session open for 14 days

[¿Ha olvidado sus credenciales de inicio de sesión?](#)

Iniciar sesión con otras credenciales

[Credenciales de Athens](#)

[Credenciales de mi institución \(Shibboleth\)](#) ▼

Want to learn how to
Simply download our [Q series of videos](#) to learn information participate i

[Política de Privacidad de RefWorks](#)

Entraremos na nosa conta en **Refworks**, e dende alí exportaremos a carpeta ou referencias que queiramos á nosa conta en EndNote nun formato compatible.

Nueva Carpeta

Crear Bibliografía

Nueva Referencia

[Información adicional](#)

Close

Avisos

Recursos

Centro de asistencia

Webinars



Carpetas

★ Mi lista

Referencias que no está

Última Importación (5)

Bilingüismo Galicia (4)

Consumo lacteos (0)

Cursos Sedic (0)

EBOLA (8)

Fac. Ps. Biológica y de la

Fotografía (5)

Gestores Bibliograficos

Acceso rápido

Búsqueda Avanzada

Importar

Exportar

Referencias > EBOLA

Referencias

Organizar y compartir carpetas

Tiene 129 ref fuera de las carpetas. [Duplicados](#) no en carpetas.

[Estadísticas](#) [Ajustes predeterm](#)

Compartir toda la base de datos (303)

Referencias que no están en ninguna carpeta (129)

Última Importación (5)

Bilingüismo Galicia (4)

Consumo lacteos (0)

Cursos Sedic (0)

EBOLA (8)

EBola España (11)

Fac. Ps. Biológica y de la Salud UAM WOK

Fotografía (5)

Gestores Bibliograficos

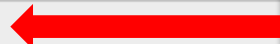
John Dewey AND Aristotle (3)

Plantas invasoras (2)

Prueba



Prueba1 (131)


Primeiro teremos que seleccionar a carpeta ou referencia que queremos exportar, neste caso exportaremos a carpeta *Ebola España*



+ Añadir nueva

↑ Importar

 ↓ Exportar 

 Crear Bibliografía


 Nueva Referencia

[Información adicional](#)

EBOLA > Ebola_España

Unha vez situados na carpeta, prememos en Referencias>Exportar

Referencias

Organizar y compartir car...

Usar

 Seleccionado

 Página

 Todo en la Lista

ID Ref 2594

Artículo de Revista Académica (Journal) Referencia 1 de 11

Autores [Armandola,E.](#)
Título Conference report - I. Investigating new vaccines: Ebola and HIV: highlights from the Viral Vaccine Meeting; October 25-28, 2003; Barcelona, Spain.

Fuente [MedGenMed : Medscape general medicine](#), 2003, 5, 4, 24

Carpetas [EBOLA;.../Ebola_España;](#)


ID Ref 2586

Artículo de Revista Académica (Journal) Referencia 2 de 11

Autores [Buño Soto,A.](#); [Gómez Rioja,R.](#); [Fernández Puntero,B.](#); [Alcaide Martín,M.J.](#); [Fernández Calle,P.](#); [Iturzaeta Sánchez,J.M.](#); [Oliver Sáez,P.](#); [Sevilla Ramirez,Y.](#); [Fuentes Rodríguez,Y.](#); [Fernández de Castro,M.](#)
Título Clinical laboratory role in the management of patients with Ebola virus infection. Experience at La Paz University Hospital

Fuente [Revista del Laboratorio Clínico](#), 2014, 7, 4, 134-140

Carpetas [EBOLA;.../Ebola_España;.../Después 2014;](#)


ID Ref 2593

Artículo de Revista Académica (Journal) Referencia 3 de 11

Autores [Kibble,A.](#)
Título 18th International Conference on Antiviral Research. Antivirals. 10-14 April 2005, Barcelona, Spain

Fuente [IDrugs](#), 2005, 8, 6, 461-464

Carpetas [.../Ebola_España;](#)


ID Ref 2595

Artículo de Revista Académica (Journal) Referencia 4 de 11

Avisos

Recursos

Centro de asistencia

Webinars



Carpetas

Mi lista

Referencias que no está

Última Importación (5)

Bilingüismo Galicia (4)

Consumo lacteos (0)

Cursos Sedic (0)

▶ EBOLA (8)

Fac. Ps. Biológica y de la

Fotografía (5)

Gestores Bibliograficos

Acceso rápido

Búsqueda Avanzada

Importar

Exportar

Crear Bibliografía

Exportar referencias

References to Include From  **.../Ebola España:**

Seleccionado (0) Página (11) Todo en la Lista (11)

You can select a different folder from the folder area to the right of this window.

Select an Export Format

- Bibliographic Software (EndNote,Reference Manager,ProCite)
- Bibliographic Software (EndNote,Reference Manager,ProCite)**
- BibTeX - RefWorks ID
- Citation List
- RefWorks Tagged Format
- RefWorks XML Format
- Tab Delimited

Need [Ayuda](#) exporting reference



Seleccionaremos como formato de exportación (Export Format) “Bibliographic Software (Endnote, Reference, Manager, Procite) e prememos en Exportar referencias

Exportar referencias

References to Include From  **.../Ebola España:**


Seleccionado (0) Página (11) Todo en la Lista (11)

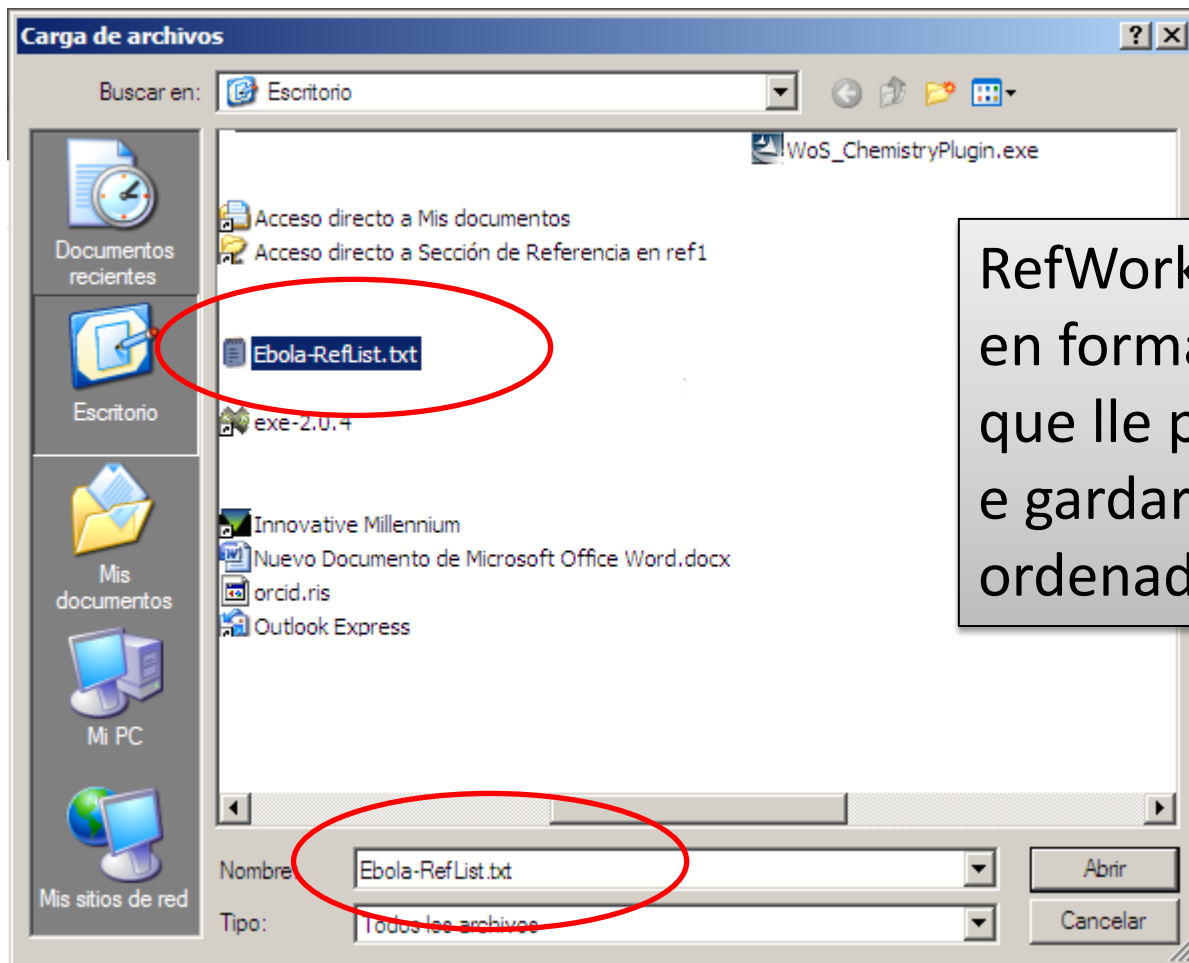
You can select a different folder from the folder area to the right of this window.

Select an Export Format

Need [Ayuda](#) exporting references?



 Exportar referencias



RefWorks xenera un archivo en formato texto *.txt ao que lle poñeremos un nome e gardaremos no noso ordenador

Dende a nosa conta en Endnote prememos en *Recopilar e Importar referencias*

The screenshot displays the Endnote Basic web interface. At the top, it shows 'Web of Science™' and 'ResearcherID'. The main header is 'ENDNOTE™ basic'. Below this, there is a navigation bar with several tabs: 'Mis referencias', 'Recopilar', 'Organizar', 'Aplicar formato', 'Coincidencia' (with a '¡NUEVO!' badge), 'Opciones', and 'ConectarBeta'. A red box highlights the 'Recopilar' and 'Importar referencias' options. Red arrows point to the 'Recopilar' tab and the 'Importar referencias' link. Below the navigation bar, there is a search bar and a 'Importar referencias' button. On the left side, there is a sidebar with 'Búsqueda rápida' (Quick search) and 'Mis referencias' (My references) sections. The 'Búsqueda rápida' section has a search input field and a 'Buscar' button. The 'Mis referencias' section shows 'Todas mis referencias (81)' and other categories like '[Sin archivar] (0)', 'Lista rápida (0)', 'Papeleria (0)', and 'Mis grupos'. The main content area is titled 'Todas mis referencias' and shows a list of references. The first reference is 'TEATRO Y MUSICA Escuela en Acción' from 1985, added to the library on 14 Jan 201. The interface includes various controls like 'Mostrar 50 por página', 'Agrupar al grupo...', 'Copiar a la lista rápida', and 'Eliminar'.

Web of Science™ ResearcherID

ENDNOTE™ basic

Mis referencias Recopilar Organizar Aplicar formato Coincidencia ¡NUEVO! Opciones ConectarBeta

Búsqueda en línea Nueva referencia [Importar referencias](#)

Importar referencias

Ocultar panel

Búsqueda rápida

Buscar

en Todas mis referencias

Buscar

Mis referencias

Todas mis referencias (81)

[Sin archivar] (0)

Lista rápida (0)

Papeleria (0)

▼ Mis grupos

Agrupar al grupo...

Mostrar 50 por página

« « P

Todo Página

Copiar a la lista rápida Eliminar

Autora	Año	Título
<input type="checkbox"/>	1985	TEATRO Y MUSICA Escuela en Acción Agregada a la biblioteca: 14 Jan 201

📄 📎 📊 SFX

Importar referencias

1

Archivo:

Examinar...

Opción de importación:

A:

Carga de archivos

Buscar en: Escritorio



Documentos recientes



Escritorio



Mis documentos



Mi PC



Mis sitios de red

Acceso directo a Mis documentos
Acceso directo a Sección de Referencia en ref1

Ebola-RefList.txt

exe-2.0.4

Innovative Millennium

Nuevo Documento de Microsoft Office Word.docx

orcid.ris

Outlook Express

Nombre: Ebola-RefList.txt

Tipo: Todos los archivos

Abrir

Cancelar

1. Seleccionamos o archivo generado en RefWorks e que antes guardamos no noso ordenador

Importar referencias

¿Desea importar desde EndNote?

Archivo: Ebola-RefList.txt

Opción de importación:

A:

- Seleccionar...
- PubMed Central (NLM)
 - QPAT
 - Race Relations Abs (EBSCO)
 - Readers Guide Abs (EBSCO)
 - ReferBibIX
 - Reference Update (TR)
 - RefMan RIS**
 - RefWorks Import
 - Regional Business News (EBSCO)
 - Rehab Sports Med Source (EBSCO)
 - Religion Phil Coll (EBSCO)
 - Religious Theological Abs
 - REPIDISCA (VHL)
 - Research Starters - Bus (EBSCO)
 - Research Starters - Educ (EBSCO)
 - Research Starters - Soc (EBSCO)
 - Rev hist ecclesiastique
 - RILM (EBSCO)
 - RILM (OCLC)
 - RIMP (EBSCO)

[Seleccionar favoritos](#)

2. Seleccionamos o Formato de importación RefMan RIS

Mis referencias

Recopilar

Organizar

Aplicar formato

Coincidir

Búsqueda en línea

Nueva referencia

Importar referencias

Importar referencias

¿Desea importar desde EndNote?

Archivo: Ebola-RefList.txtOpción de importación: RefMan RIS

3

A: Nuevo grupo

Seleccionar...

- Acoso escolar Ebola-RefList.txt
- Citas bibliogra
- Colesterol infantil
- Consumo de Lacteos
- Fotografia
- Helminth parasites
- John Dewey
- Mindfulness
- Obesidad
- Rias galegas
- Teatro
- Web 2.0
- [Sin archivar]
- Nuevo grupo

3. Seleccionamos a carpeta onde queremos guardar as referencias, e prememos en “Importar”, se seleccionamos “Nuevo grupo”, pediranos que lle deamos un nome ao novo grupo.

Ingrese un nombre para el Nuevo grupo y haga clic en 'Aceptar'.

ENDNOTE™ basic

Mis referencias

Recopilar

Organizar

Aplicar formato

Búsqueda en línea

Nueva referencia

Importar referencias

Importar referencias

Se importaron 11 referencias al grupo "Ebola".

¿Desea importar desde EndNote?

Archivo: No se ha seleccionado ningOpción de importación: A:

As referencias se integran, e o novo grupo creado co nome que lle demos aparece dentro da listaxe dos nosos grupos

ENDNOTE™ basic

Mis referencias

Recopilar

Organizar

Aplicar formato

Coincidencia

Búsqueda rápida

en

Mis referencias

Todas mis referencias (92)

[Sin archivar] (0)

Lista rápida (0)

Papelera (11)

▼ Mis grupos

Acoso escolar (5)

Citas bibliograficas (1)

Colesterol infantil (10)

Consumo de Lacteos (7)

Ebola (11)

Fotografia (5)

Helminth parasites (12)

John Dewey (12)

Mindfulness (8)

Obesidad (2)

Rias galegas (4)

Teatro (10)

Web 2.0 (5)

Todas mis referencias

 Todo Página

Autor

 Alcolea Serrano, Ana

Anton, John P.



Anton, John P.



Antonini, Marco

Ocultar panel

