

# Exportar referencias de Endnote Basic á unha conta en Zotero

ENDNOTE® BASIC



zotero



**Búsqueda rápida**

Buscar

en **Todas mis referencias**

Buscar

**Mis referencias**

Todas mis referencias (81)

- [Sin archivar] (0)
- Lista rápida (0)
- Papelera (0)
- Mis grupos
  - Acoso escolar (5)
  - Citas bibliograficas (1)
  - Colesterol infantil (10)
  - Consumo de Lacteos (7)
  - Fotografia (5)
  - Helminth parasites (12)**
  - John Dewey (12)
  - Mindfulness (8)
  - Obesidad (2)
  - Rias galegas (4)
  - Teatro (10)
  - Web 2.0 (5)

[Ver referencias en Helminth parasites](#)

**Todas mis referencias**

Mostrar 50 por página

« Página 1 de 2 Ir »

Todo  Página  Copiar a la lista rápida Eliminar

**Autor+**

- Alcolea Ser
- Anton, Joh
- Antonini, M
- Bergera, Iñaki

Agregada a la biblioteca: 26 Nov 2015 Última actualización: 26 Nov 2015

Arquitectura y fotografía : diagnósticos y aproximaciones

Agregada a la biblioteca: 26 Nov 2015 Última actualización: 26 Nov 2015

**Dende a nosa conta en EndNote imos exportar unha carpeta á nosa conta en Zotero, como exemplo exportaremos a carpeta *Helminth parasites* que contén 12 referencias**

## ENDNOTE™ basic

Mis referencias

Recopilar

Organizar

Aplicar formato

Coincidencia ¡NUEVO!

Bibliografía

Plug-in de Cite While You Write™

## Exportar referencias

Referencias:

Estilo de exportación:

- Helminth parasites
- Seleccionar...
- Lista rápida
- Acoso escolar
- Citas bibliograficas
- Colesterol infantil
- Consumo de Lacteos
- Fotografia
- Helminth parasites
- John Dewey
- Mindfulness
- Obesidad
- Rias galegas
- Teatro
- Web 2.0
- [Sin archivar]
- Todas las referencias de mi biblioteca

Prememos na pestana **Aplicar formato** e seleccionamos entre todas as nosas carpetas a que imos exportar, neste caso *Helminth parasites*

Electrónico

Vista previa e imprimir

# ENDNOTE™ basic

Mis referencias

Recopilar

Organizar

Aplicar forma

Bibliografía

Plug-in de Cite While You Write™

Aplicar formato al artíc

## Exportar referencias

Referencias:

- Helminth

Estilo de exportación:

RefMan (RIS) Export

Seleccionar...

BibTeX Export

EndNote Export

**RefMan (RIS) Export**

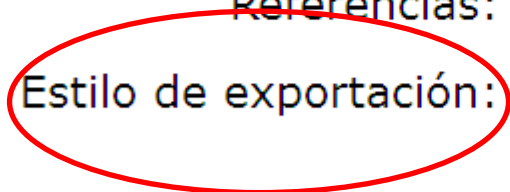
Refer Export

Tab Delimited

Como estilo de exportación seleccionamos o formato

**RefMan (RIS) Export**

ar por correo elect



## ENDNOTE™ basic

Mis referencias

Recopilar

Organizar

Aplicar formato

Coincidencia **¡NUEVO!**

Bibliografía

Plug-in de Cite While You Write™

Aplicar formato al artículo

Exportar referencias

## Exportar referencias

Referencias: - Helminth parasites

Estilo de exportación: RefMan (RIS) Export

Guardar

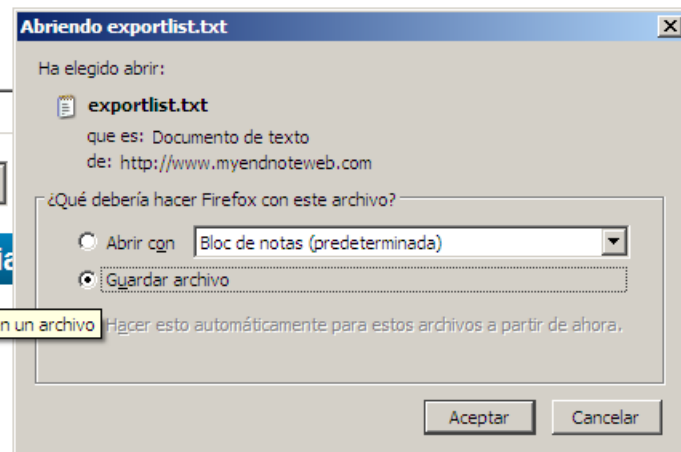
Enviar

Imprimir

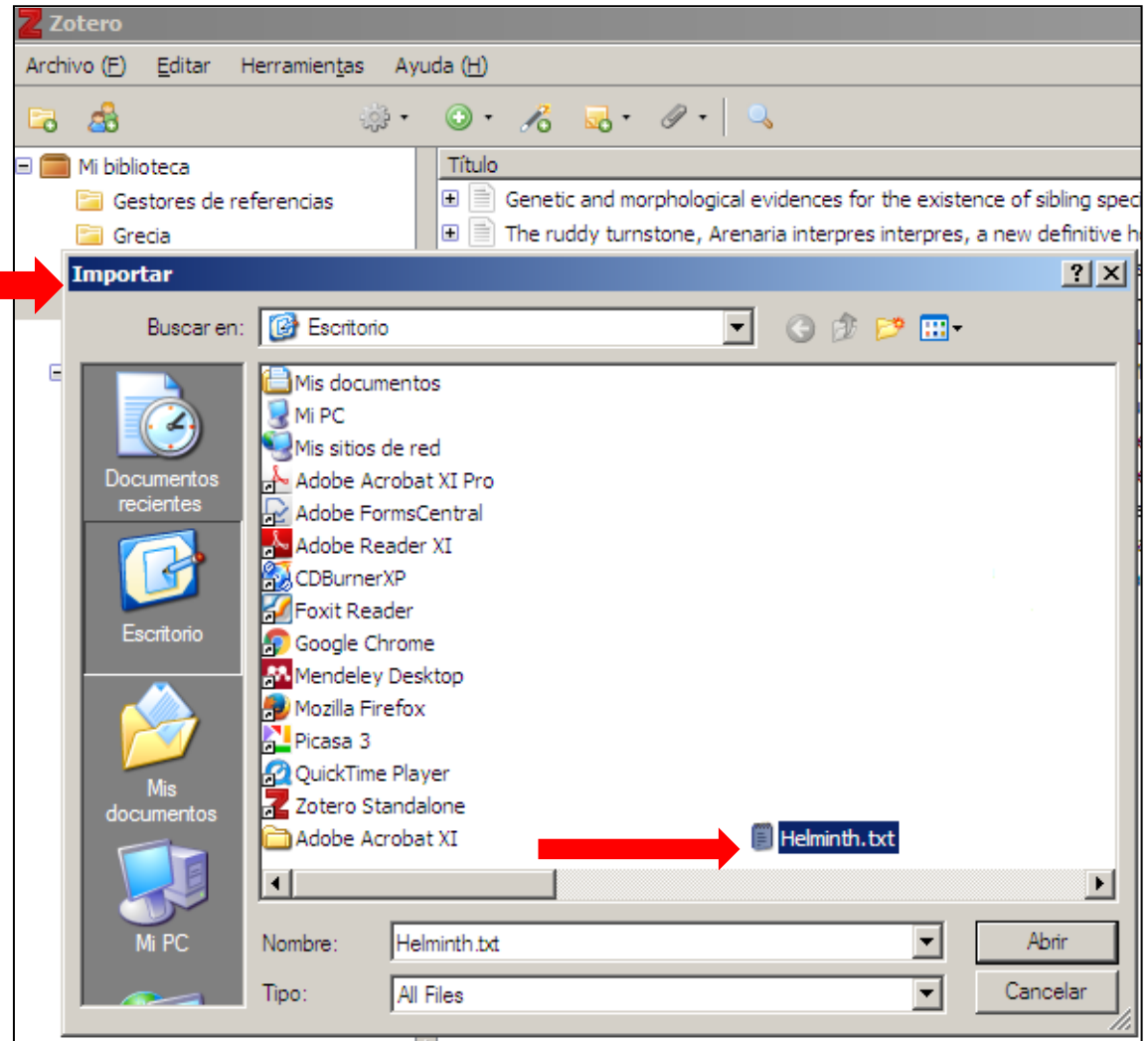
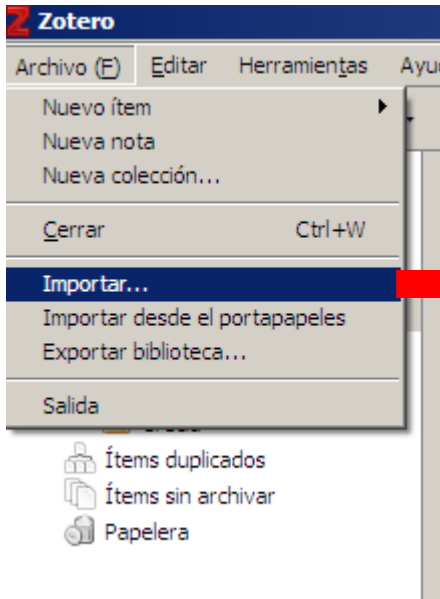
Guardar mis referencias en un archivo

Hacer esto automáticamente para estos archivos a partir de ahora.

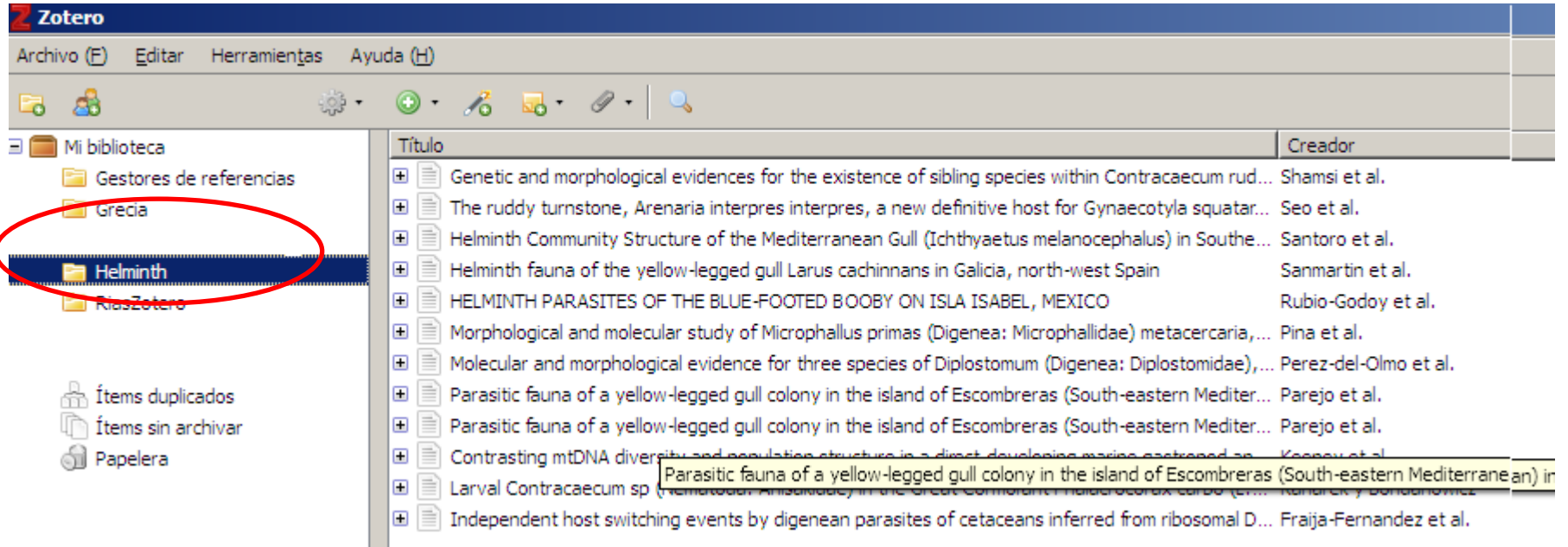
Por último prememos en **Guardar**, e guardamos o archivo de texto (formato RIS) no noso ordenador



Ahora abrimos sesión en Zotero e prememos en **Archivo...Importar**, para localizar o archivo que guardamos en formato RIS, no noso ordenador



E na nosa conta en Zotero quedan gardadas as 12 referencias que importamos dende EndNote



The screenshot shows the Zotero application window. The left sidebar displays a folder structure under 'Mi biblioteca' with 'Gestores de referencias', 'Grecia', 'Helminth' (highlighted with a red circle), and 'RiasZotero'. Below the sidebar are options for 'Ítems duplicados', 'Ítems sin archivar', and 'Papelera'. The main pane shows a list of 12 references with columns for 'Título' and 'Creador'. The references are:

Título	Creador
Genetic and morphological evidences for the existence of sibling species within <i>Contracaecum rud...</i>	Shamsi et al.
The ruddy turnstone, <i>Arenaria interpres interpres</i> , a new definitive host for <i>Gynaecotyla squatar...</i>	Seo et al.
Helminth Community Structure of the Mediterranean Gull ( <i>Ichthyaeetus melanocephalus</i> ) in Southe...	Santoro et al.
Helminth fauna of the yellow-legged gull <i>Larus cachinnans</i> in Galicia, north-west Spain	Sanmartin et al.
HELMINTH PARASITES OF THE BLUE-FOOTED BOOBY ON ISLA ISABEL, MEXICO	Rubio-Godoy et al.
Morphological and molecular study of <i>Microphallus primas</i> (Digenea: Microphallidae) metacercaria, ...	Pina et al.
Molecular and morphological evidence for three species of <i>Diplostomum</i> (Digenea: Diplostomidae), ...	Perez-del-Olmo et al.
Parasitic fauna of a yellow-legged gull colony in the island of Escombreras (South-eastern Mediter...	Parejo et al.
Parasitic fauna of a yellow-legged gull colony in the island of Escombreras (South-eastern Mediter...	Parejo et al.
Contrasting mtDNA diversity and population structure in a direct developing marine gastropod as ...	Keesey et al.
Larval <i>Contracaecum</i> sp. (Nematoda: Anisodidae) in the Great Cormorant ( <i>Graculus carbo</i> ) (Linn.) (Rhinoceros)	Kumar et al.
Independent host switching events by digenean parasites of cetaceans inferred from ribosomal D...	Fraija-Fernandez et al.