

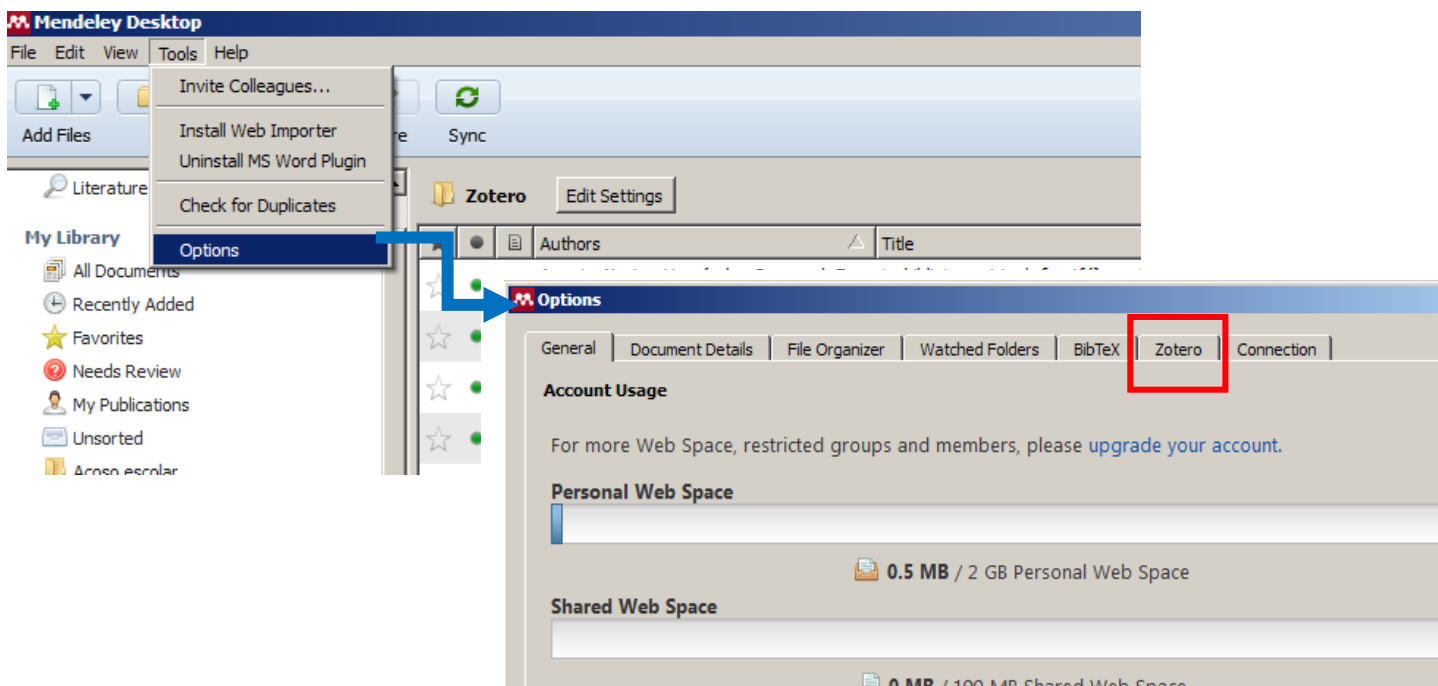
Exportar referencias de ZOTERO a MENDELEY

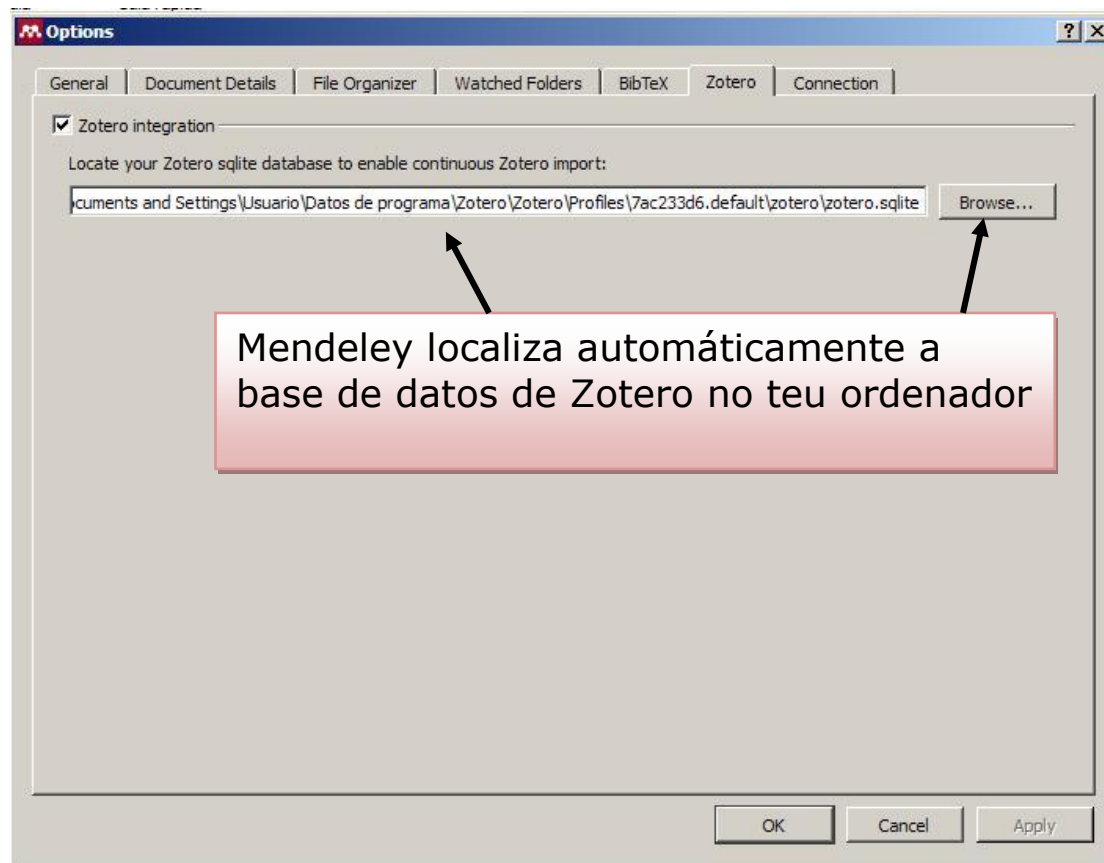
zotero → MENDELEY

Se temos unha conta no xestor de referencias ZOTERO, non precisamos facer unha exportación senón que ambas contas **poden sincronizarse** e toda referencia que se integre en Zotero tamén se engadirá e Mendeley.

Será preciso que a instalación local de Mendeley (Mendeley Desktop) e a de Zotero estean no mesmo ordenador.

Dende Mendeley Desktop seleccionaremos **Tools> Options**





Todos os documentos de Zotero serán importados a Mendeley e calquera outro que se incorpore no futuro á conta de Zotero tamén se engadirá automáticamente a Mendeley.